
Station	PONT-DE-BEAUVOISIN
Maître d'ouvrage	S.I.E.G.A.
Exploitant	SDEI PONT DE BEAUVOISIN
Commune d'implantation	LE PONT DE BEAUVOISIN
Type de station	urbaine Isère

EPANDAGES 2009 en Isère:

Prestataire	TVD
Nombre d'agriculteurs utilisateurs	1
Surface d'épandage	3,1 ha
Quantité épandue en tonnes brutes	110 t
% de matière sèche	3,3 %
Quantité épandue en tonnes de matière sèche	4 t MS
Dose moyenne en tonnes de matière sèche /ha	1,2 t MS/ha
Dose moyenne d'azote apportée par les boues	95 kg N/ha
Dose moyenne de phosphore apportée par les boues	64 kg P ₂ O ₅ /ha
Dose moyenne de CaO apportée par les boues	53 kg CaO/ha
% épandu hors période directive nitrates	%
Nombre d'analyses de boues : valeur agronomique	2
Nombre d'analyses de boues : ETM	2
Nombre d'analyses de boues : CTO	1

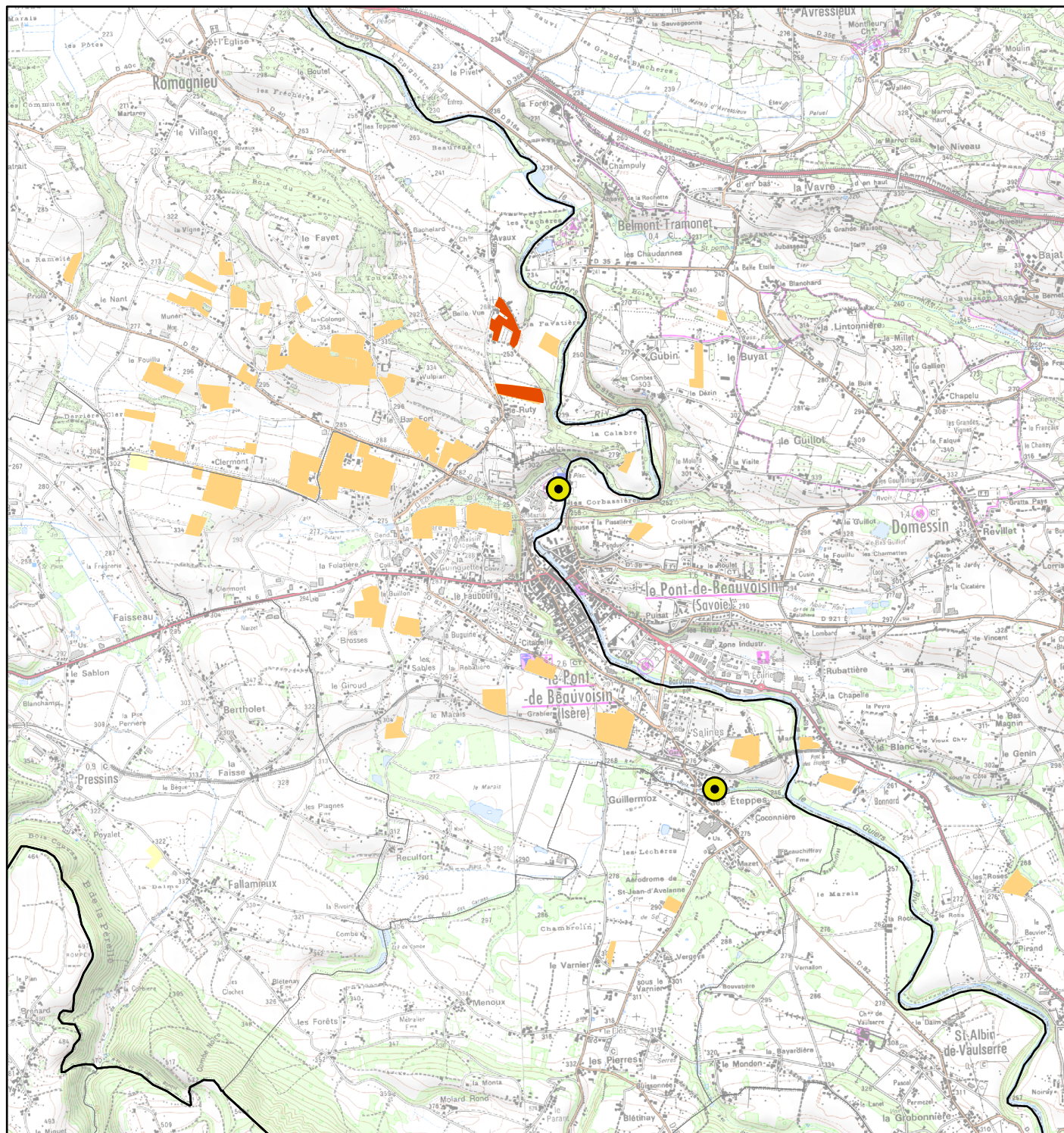
Observations : majorité des boues produites épandues en Savoie ou incinérées

Communes ayant reçu des boues :

ROMAGNIEU





Type de boues : urbaines Isère

Carte N° 23



1:40 000



-  Parcelles épandues par la station l'année en cours
-  Parcelles épandues par la station les années précédentes
-  Parcelles ayant reçu des épandages d'autres stations
-  Station d'épuration (données CGI)